



# Bericht

**Aalterbaan 20111107**

Ingangsdatum

7 november 2011

geldig tot

nader bericht

vervangt

---

## Werken Aalterbaan te Maldegem

---

**aan** chauffeurs

**vanwege entiteit Oost Vlaanderen**

**verspreiding**

**afdeling** exploitatie

**stelplaatsen**

**exploitanten** Van Hoorebeke, Seys Coopman

**contact** Dienst omleidingen  
Stelplaats Destelbergen  
☎ 09/211 95 02

**derden**

---

**Lijnen :** 87 - Belbus 85

**Wanneer :** Van 7 november 2011 tot nader bericht (vermoedelijk mei 2012)

**Wat :** Werken in de Aalterbaan nabij kruispunt Speyestraat/Krommewege te Maldegem

**Bericht :**

### 1. Reisweg lijn 87

#### 1.1. **In beide richtingen:**

Komende van Kleitkalseide <=> N44 <=> Krommewege <=> Industrielaan <=> Sint-Barbarastraat <=> Koning Leopoldlaan <=> Stationsstraat om verder de normale reisweg te volgen.

### 2. Haltes

#### 2.1. **Afgeschaft:**

De haltes *Speyestraat en Astridlaan* worden afgeschaft. De reizigers worden verwezen naar de halte *station*.

#### 2.2. **Vervangen:**

Er worden geen tijdelijke haltes geplaatst.

### **INFO BELBUSCENTRALE:**

De volgende haltes kunnen niet bediend worden:

- **Halte Speyestraat en Astridlaan**

De reizigers kunnen verwezen worden naar de halte Station.



### Legende:

	Normale reisweg		Vervangings- of bestaande halte	
	Onderbroken reisweg		Vervangingshalte (geen haltepaal)	
	Omleidingsweg		Afgeschafte halte	
				Te volgen rijrichting

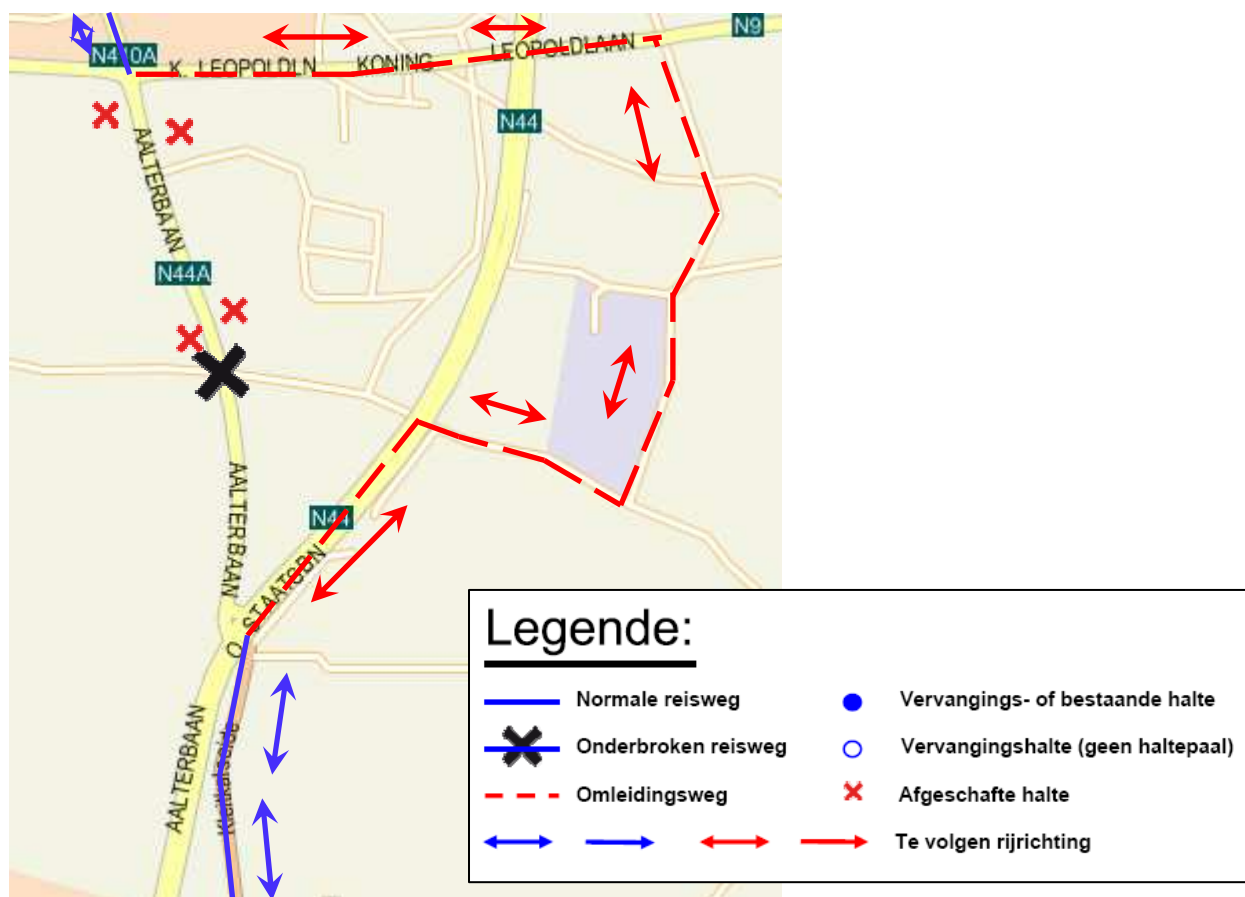
# Halte tijdelijk afgeschaft

## Lijn 87

**Periode:** Van 7 november 2011 tot nader bericht

**Reden:** Ingevolge werken Aalterbaan

De reizigers worden verwezen naar de halte *station*.



De Lijn biedt haar verontschuldigingen aan voor de eventuele hinder.

De LijnInfo: **070 220 200**

