

**Administratief**

Nieuw te vestigen rooilijn, rode lijn, genummerd van 1-11 en 12-16

Lot 1, deel van openbaar domein, oppervlakte: 8,6 m<sup>2</sup>, groen gearceerd, genummerd 14-15-17-18-21, wordt te koop aangeboden aan eigenaars perceel 1057t.

Lot 2, deel van perceel 1077c (eigendom van Gemeente Maldegem), oppervlakte: 79,6 m<sup>2</sup>, blauw gearceerd, genummerd 8-9-10-11-19-20, wordt te koop aangeboden aan eigenaars perceel 1076s.

Grenzen gebaseerd op volgende bronnen:

Onteigeningsplan opgemaakt door meetkundige ontwerper J. Van den Bulcke te Eeklo dd. 12/11/1973 betreffende onteigening voor rooilijnplan Kleine Buurtstraat goedgekeurd door gemeenteraad van Maldegem dd. 04/12/1973 (grenspunt 2-6, 16, 18)

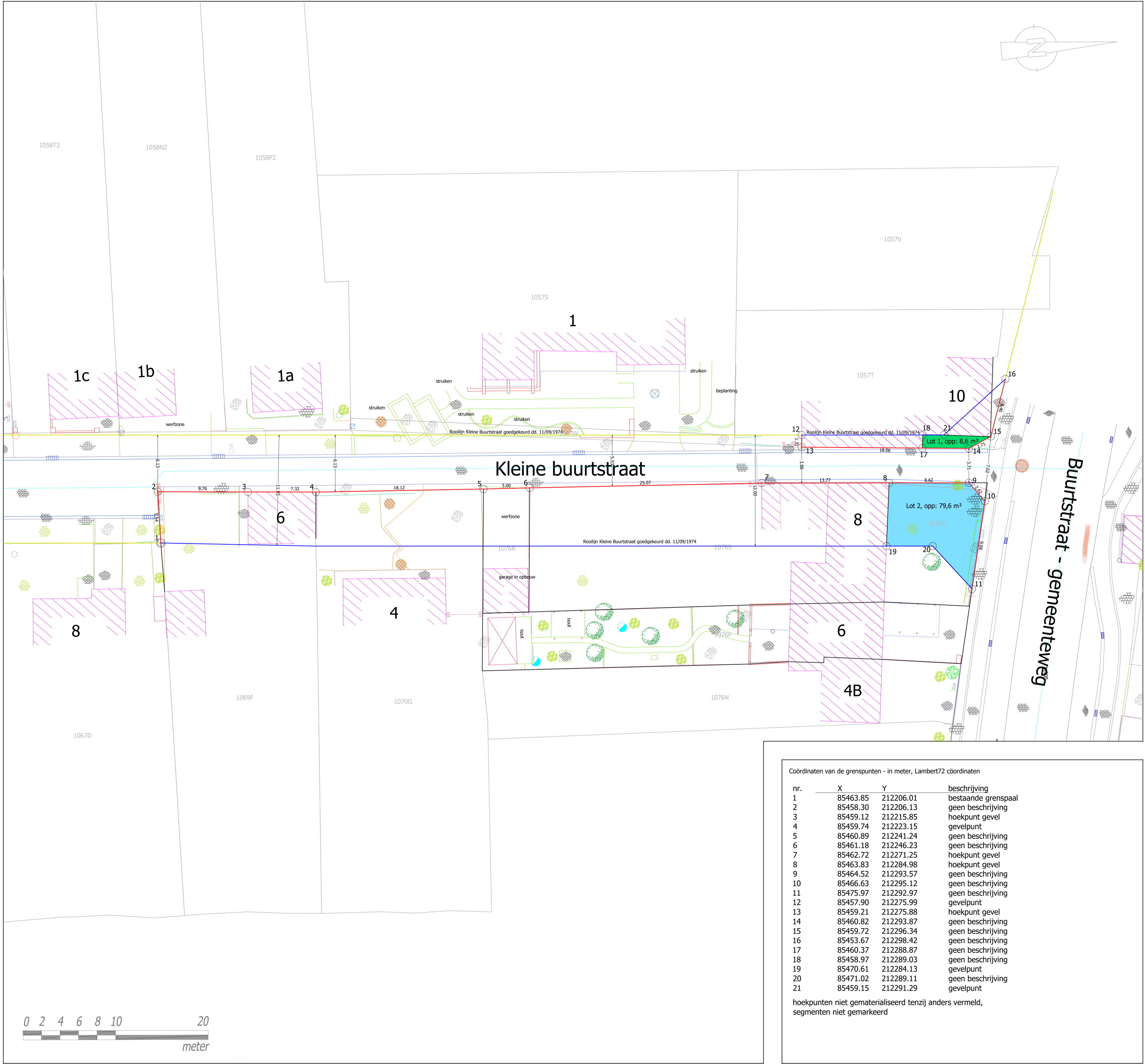
Rooilijnplan Kleine Buurtstraat goedgekeurd bij Koninklijk Besluit van 11 maart 1975.

Kadastrale schets 14, mutatiejaar 1983 (grenspunt 1)  
 Kadastrale schets 50, mutatiejaar 1983 (grenspunt 6-11, 13, 14, 15, 17, 19, 20)  
 Kadastrale schets 36, mutatiejaar 1992 (grenspunt 12)



**Legende**

- PERCELSGRENZ
- TE VESTIGEN ROOILIJN
- TE BEHOUDEN ROOILIJN
- TE VERLATEN ROOILIJN
- ADN = KADASTRALE PERCELSGRENZ
- AHG = HAAG
- APL = AFSLUITING
- AHR = RIJWEG
- GRZ = GRAS
- GLI = GEVEL
- KNW = KANALISATIE
- WAG = WEG
- WGL = WEG BEPLANTING
- WU = WEG
- WU1 = WEG
- WU2 = WEG
- WU3 = WEG
- WU4 = WEG
- WU5 = WEG
- WU6 = WEG
- WU7 = WEG
- WU8 = WEG
- WU9 = WEG
- WU10 = WEG
- WU11 = WEG
- WU12 = WEG
- WU13 = WEG
- WU14 = WEG
- WU15 = WEG
- WU16 = WEG
- WU17 = WEG
- WU18 = WEG
- WU19 = WEG
- WU20 = WEG
- WU21 = WEG
- WU22 = WEG
- WU23 = WEG
- WU24 = WEG
- WU25 = WEG
- WU26 = WEG
- WU27 = WEG
- WU28 = WEG
- WU29 = WEG
- WU30 = WEG
- WU31 = WEG
- WU32 = WEG
- WU33 = WEG
- WU34 = WEG
- WU35 = WEG
- WU36 = WEG
- WU37 = WEG
- WU38 = WEG
- WU39 = WEG
- WU40 = WEG
- WU41 = WEG
- WU42 = WEG
- WU43 = WEG
- WU44 = WEG
- WU45 = WEG
- WU46 = WEG
- WU47 = WEG
- WU48 = WEG
- WU49 = WEG
- WU50 = WEG
- WU51 = WEG
- WU52 = WEG
- WU53 = WEG
- WU54 = WEG
- WU55 = WEG
- WU56 = WEG
- WU57 = WEG
- WU58 = WEG
- WU59 = WEG
- WU60 = WEG
- WU61 = WEG
- WU62 = WEG
- WU63 = WEG
- WU64 = WEG
- WU65 = WEG
- WU66 = WEG
- WU67 = WEG
- WU68 = WEG
- WU69 = WEG
- WU70 = WEG
- WU71 = WEG
- WU72 = WEG
- WU73 = WEG
- WU74 = WEG
- WU75 = WEG
- WU76 = WEG
- WU77 = WEG
- WU78 = WEG
- WU79 = WEG
- WU80 = WEG
- WU81 = WEG
- WU82 = WEG
- WU83 = WEG
- WU84 = WEG
- WU85 = WEG
- WU86 = WEG
- WU87 = WEG
- WU88 = WEG
- WU89 = WEG
- WU90 = WEG
- WU91 = WEG
- WU92 = WEG
- WU93 = WEG
- WU94 = WEG
- WU95 = WEG
- WU96 = WEG
- WU97 = WEG
- WU98 = WEG
- WU99 = WEG
- WU100 = WEG



**Rooilijnplan  
Kleine buurtstraat**

 **GEMEENTEBESTUUR Maldegem**  
 Marktstraat 7  
 9990 Maldegem

Voorlopig vastgesteld door de gemeenteraad in zitting van . . . / . . . / . . . . .

Bij bevel                      Algemeen directeur                      De Voorzitter  
 Koen Cromheecke                      Marten De Jaeger

Het College van Burgemeester en Schepenen bevestigt dat onderhavig plan op het gemeentehuis ter inzage va het publiek is geweest tijdens het openbaar onderzoek van . . . / . . . / . . . . . tot . . . / . . . / . . . . .

Vanwege het College                      Algemeen directeur                      De Burgemeester  
 Koen Cromheecke                      Koenraad De Ceuninck

Definitief goedgekeurd door de gemeenteraad in zitting van . . . / . . . / . . . . .

Bij bevel                      Algemeen directeur                      De Voorzitter  
 Koen Cromheecke                      Marten De Jeger

Opgemaakt door:

 **PLAN<sup>2</sup>**  
 LANDEMEETKUNDE - EXPERTISE  
 Nieuwebosstraat 4  
 9000 Gent

Opgemaakt door: **Bram Van Meulebroeck**,  
 Landmeter-Expert, beëdigd door de  
 Rechtbank van Eerste Aanleg te Gent en  
 ingeschreven op het Tableau van de  
 Federale Raden van Landmeters-Experten  
 onder het nummer LAN 06/1290.

|                         |                 |           |            |            |         |
|-------------------------|-----------------|-----------|------------|------------|---------|
| Formaat                 | A1              | Opgemeten | MC         | Opgemaakt  | MC      |
| Dossiernummer landmeter | 2022.06.214.MAL | Datum     | 29-09-2022 | Schaal     | 1:200   |
|                         |                 |           |            | Plannummer | 1 van 1 |

Coördinaten van de grenspunten - in meter, Lambert72 coördinaten

| nr. | X        | Y         | beschrijving        |
|-----|----------|-----------|---------------------|
| 1   | 85463.85 | 212206.01 | bestaande grensnaal |
| 2   | 85458.30 | 212206.13 | geen beschrijving   |
| 3   | 85459.12 | 212215.85 | hoekpunt gevel      |
| 4   | 85459.74 | 212223.15 | gevelpunt           |
| 5   | 85460.89 | 212241.24 | geen beschrijving   |
| 6   | 85461.18 | 212246.23 | geen beschrijving   |
| 7   | 85462.72 | 212271.25 | hoekpunt gevel      |
| 8   | 85463.83 | 212284.98 | hoekpunt gevel      |
| 9   | 85464.52 | 212293.57 | geen beschrijving   |
| 10  | 85466.63 | 212295.12 | geen beschrijving   |
| 11  | 85475.97 | 212292.97 | geen beschrijving   |
| 12  | 85457.90 | 212275.99 | gevelpunt           |
| 13  | 85459.21 | 212275.88 | hoekpunt gevel      |
| 14  | 85460.82 | 212293.87 | geen beschrijving   |
| 15  | 85459.72 | 212296.34 | geen beschrijving   |
| 16  | 85453.67 | 212298.42 | geen beschrijving   |
| 17  | 85460.37 | 212288.87 | geen beschrijving   |
| 18  | 85458.97 | 212289.03 | geen beschrijving   |
| 19  | 85470.61 | 212284.13 | gevelpunt           |
| 20  | 85471.02 | 212289.11 | geen beschrijving   |
| 21  | 85459.15 | 212291.29 | gevelpunt           |

hoekpunten niet gematerialiseerd tenzij anders vermeld,  
 segmenten niet gemarkeerd

