



# Wegwijs

in bibliotheek Maldegem



Maldegem leeft, werkt en deelt uw zorg.

**Volg ons en blijf op de hoogte van het bibnieuws!**



Schrijf je in op onze digitale maandelijkse nieuwsbrief via [maldegem.bibliotheek.be](https://maldegem.bibliotheek.be).

# Welkom!

Welkom in de Maldegemse bibliotheek, een plaats waar mensen centraal staan.

Je kunt er niet alleen terecht voor een goed boek of een leuke film, je kan ook aanschuiven aan één van onze leestafels of vrienden ontmoeten voor een gezellige babbel in onze leeszaal. Kortom alles wat je nodig hebt om even te ontsnappen aan de dagdagelijkse drukte.

Stap gerust eens binnen, ontdek, geniet en onthaast!



## **Artikel 18**

De gebruiker verbindt er zich toe om de sluitingsuren van de bibliotheek te respecteren.

## **Artikel 19**

Door zich in te schrijven in de openbare bibliotheek verklaart de gebruiker zich akkoord met dit reglement waarvan hij bij de inschrijving in kennis wordt gesteld. Alle onvoorziene gevallen worden door de bibliothecaris geregeld. Het college van burgemeester en schepenen van de gemeente Maldegem beslist wanneer een persoon definitief wordt uitgesloten als gebruiker.

## **Artikel 20**

Dit reglement voor het gebruik van de openbare bibliotheek Maldegem vangt alle voorgaande versies en is van toepassing vanaf 1/1/2020.



### **Bibliotheek Maldegem**

Schouwburgplaats 3-5  
9990 Maldegem

050 71 55 22

[bibliotheek@maldegem.be](mailto:bibliotheek@maldegem.be)

[www.maldegem.be/bibliotheek](http://www.maldegem.be/bibliotheek)

[www.maldegem.bibliotheek.be](http://www.maldegem.bibliotheek.be)

### **Filiaal Adegem**

Adegem-Dorp 28  
9991 Adegem

050 71 48 42

## EXTRA DIENSTEN

### Artikel 14

Volgende bijkomende dienstverlening wordt minimaal aangeboden:

- het raadplegen van internet, ook met een eigen toestel, via een draadloze verbinding (gratis).
- het nemen van fotokopieën\*
- het afdrukken van digitale documenten volgens de beschikbare apparatuur\*

\* De kostprijs hiervan is vastgelegd in het gemeentelijk retributiereglement.

## PRIVACY

### Artikel 15

De persoonlijke gegevens die worden verzameld, worden beheerd volgens de geldende wetgeving op de privacy.

## ALGEMENE BEPALINGEN

### Artikel 16

- Bij storend gedrag, overlast of hinder kan de bibliotheekgebruiker de toegang tot de bibliotheek ontzegd worden. Het ontzeggen van toegang wordt beslist door de bibliothecaris.
- Bij diefstal, vandalisme, of elke andere strafrechtelijke inbreuk wordt de politie altijd verwittigd.
- Dieren worden niet toegelaten in de bibliotheek met uitzondering van de wettelijke bepalingen.
- De gemeente Maldegem kan niet aansprakelijk worden gesteld voor diefstal van persoonlijke bezittingen van de bibliotheekgebruiker.

## TOEPASSING

### Artikel 17

De gebruiker verbindt zich ertoe alle bepalingen omtrent het auteursrecht te eerbiedigen.

# Veelgestelde vragen

## Hoe word ik lid?

Je kan jezelf persoonlijk komen inschrijven aan de balie van de bibliotheek. De inschrijving is voor iedereen gratis. Je hebt enkel je identiteitskaart nodig. Je kan kiezen om je eID als lidkaart te gebruiken of een traditionele bibliotheekkaart.

Het lidmaatschap is doorlopend.

## Hoeveel items kan ik lenen?

Je kan maximaal 20 items ontlenen, ongeacht het materiaalsoort. Je kunt bv. 10 boeken, 5 strips en 5 dvd's meedoen.

## Hoe lang kan ik ze houden?

Deze materialen zijn gratis en kun je 3 weken houden. Daarna kan je tweemaal verlengen.

## Hoe verleng ik mijn ontleende items?

Dit kan op de volgende manieren:

- aan één van de drie zelfscanners
- aan de balie
- via de website [www.mijn.bibliotheek.be](http://www.mijn.bibliotheek.be)
- per e-mail: [bibliotheek.verlengingen@maldegem.be](mailto:bibliotheek.verlengingen@maldegem.be)
- per telefoon: 050 71 55 22

## Help, ik vind een boek niet! Wat moet ik doen?

Heb je al gekeken in de online catalogus? Hulp nodig? Spreek één van onze medewerkers aan! Wij helpen je graag op weg.

*Tip: Je kan ook thuis kijken of de boeken aanwezig zijn:  
[www.maldegem.bibliotheek.be](http://www.maldegem.bibliotheek.be).*

## **Ik ben te laat! Hoeveel boete moet ik betalen?**

Er wordt per item en per openingsdag €0,15 boete aangerekend. Als er een boetebrief verstuurd moet worden, komt daar € 1 bij.

*Tip: Laat je boeken verlengen zelfs als de indiendatum overschreden is. Zo zal je boete niet oplopen.*

## **Ik ben niet goed te been en kan niet altijd naar bibliotheek komen. Hoe kan ik toch aan boeken geraken?**

Je kan gebruik maken van 'bib aan huis'. Deze dienst is er voor alle inwoners van Maldegem die zich niet naar de bibliotheek kunnen verplaatsen: andersvaliden, senioren, langdurig zieken.

*Tip: De bibliotheek selecteert boeken voor jou. Het is dus belangrijk dat je goed meegeeft wat je graag leest.*

## **Wat is het FabLab?**

Het FabLab is een plek in de bib waar creatievelingen (burgers, ondernemers, leerkrachten ...) gebruik kunnen maken van de 3D-printer, vinylsnijder en lasercutter. Meer info vind je op [www.maldegem.be/fablab](http://www.maldegem.be/fablab).

## **Wanneer is de bibliotheek open?**

Maandag	10 uur—13 uur	15 uur—18.30 uur
Dinsdag	10 uur—13 uur	15 uur—18.30 uur
Woensdag	10 uur—13 uur	15 uur—18.30 uur
Donderdag	10 uur—13 uur	15 uur—18.30 uur
Vrijdag	10 uur—13 uur	15 uur—18.30 uur
Zaterdag	9 uur—12 uur	

## **Hoe blijf ik op de hoogte van de activiteiten in de bib?**

Bezoek onze website, Facebookpagina, Instagramaccount en abonneer je op onze nieuwsbrief via de catalogus.

waarop het materiaal werd aangevraagd.

Materialen die niet voorhanden zijn, kunnen in een andere bibliotheek worden aangevraagd. Voor een interbibliothecair aangevraagd materiaal wordt eveneens een vergoeding van € 3 gevraagd.

## **RETRIBUTIE**

### **Artikel 11**

Het lenen van materialen is kosteloos.

### **Artikel 12**

Bij verlies of beschadiging van een geleend materiaal bedraagt de vergoeding het bedrag van de oorspronkelijke aankoopprijs.

### **Artikel 13**

Op verschillende momenten worden de gebruikers eraan herinnerd dat de uitleentermijn afloopt of reeds is verstreken:

- door een attenderingsbericht per e-mail, 3 dagen voor het verstrijken van de uitleentermijn,
- door een eerste maningsbericht per e-mail of brief, 8 dagen na het verstrijken van de uitleentermijn,
- door een tweede maningsbrief, 22 dagen na het verstrijken van de uitleentermijn,

Uiterlijk 30 dagen na het versturen van de tweede maningsbrief wordt een factuur opgemaakt voor de geleende materialen, aangevuld met de openstaande boetegelden en administratieve kosten.

Wie materialen te laat terugbrengt, betaalt € 0,15 tetaatgeld per openingsdag per materiaal.

Eens het totale openstaande retributiebedrag €25 overschrijdt, wordt de bibliotheekpas geblokkeerd. Pas na betaling van het openstaande bedrag kan de bibliotheekpas opnieuw worden gebruikt.

Administratieve en/of portkosten worden bepaald door het gemeentelijke retributiereglement.

## Artikel 8

Een vraag om een verlenging van de uitleentermijn kan op volgende manieren:

- via de bibliotheekwebsite op volgend adres: maldegem.bibliotheek.be/mijn-bibliotheek/aanmelden
- aan de (zelfuitleen)balie
- via e-mail op volgend adres: bibliotheek@maldegem.be
- via telefoon op volgend nummer: 050 71 55 22

## Artikel 9

De lener dient zorg te dragen voor de geleende materialen. Bij het ontvangen van een beschadigd materiaal dient de lener onmiddellijk het personeel te verwittigen, zo niet kan hij aansprakelijk worden gesteld.

Ter controle van de uitleenregistratie kan de lener een uileenticket ontvangen. Indien de gebruiker niet reageert, wordt verondersteld dat men akkoord gaat met de gegeven informatie.

Via de inleverbus kan men materialen van de bibliotheek inleveren. Alle materialen die worden ingediend, worden beschouwd als ontvangen vóór het volgende openingsmoment.

## RESERVATIES

### Artikel 10

Reserveren van materialen kan:

- via de bibliotheekwebsite op volgend adres: maldegem.bibliotheek.be aan de balie
- via e-mail op volgend adres: bibliotheek@maldegem.be
- via telefoon op volgend nummer: 050 71 55 22

Het reserveren van materialen is gratis. Per gebruiker kunnen er maximum vijf reservaties geplaatst worden. Bij het niet afhalen van een reservatie worden verwerkingskosten aangerekend volgens de tarieven van het retributiereglement.

Sprinters kunnen niet gereserveerd worden.

De aanvrager wordt verwittigd als het gevraagde materiaal ter beschikking is. Een gereserveerd materiaal blijft twee weken beschikbaar. Bij annulering wordt het reservatiegeld niet terugbetaald.

Een gereserveerd materiaal kan enkel worden geleend op die lenerskaart

# Mijn Bibliotheek

Als je je (gratis) aanmeldt op [www.mijn.bibliotheek.be](http://www.mijn.bibliotheek.be) kan je onder meer ...

- **op elk moment je gegevens controleren.**  
Hoeveel boeken heb je ontleend? Hoe lang mag je ze houden?  
Heb je nog een openstaande schuld?  
Heb je gereserveerde boeken?
- **online je items verlengen.**  
Dit kan maximaal tweemaal zolang het item niet gereserveerd is.
- **je eigen uitleengeschiedenis bijhouden.**  
Vanaf het ogenblik van je aanmelding op Mijn Bibliotheek worden alle uitgeleende titels bewaard (en kunnen enkel door jezelf bekeken worden).
- **materialen online reserveren.**  
Je wordt per e-mail of per brief verwittigd als de titel klaarstaat.
- **aankoopsgesties doorsturen.**

*Tip: het bibliotheekpersoneel helpt je graag om uw account aan te maken.*

de Bib Bibliotheek Maldegem

adres en coördinaten Contact Help

Aanmelden bij Mijn Bibliotheek

Home Bestemming bib Zoeken in de catalogus

### Aanmelden bij Mijn Bibliotheek

Meld je aan om alle functionaliteiten van de bibliotheekwebsite te gebruiken.

E-mail of gebruikersnaam \*

Wachtwoord \*

[Wachtwoord vergeten?](#)

Aangemeld blijven

Aanmelden

# Afdelingen

## Gelijkvloers

### Volwassenen

- Pc's en printer
- Strips voor volwassenen
- Graphic novels
- Leeszaal: 7 dagbladen, koffieapparaat
- Sprinters
- Films en series voor volwassenen
- FabLab



### Jeugd

- AVI-boeken
- Prentenboeken
- Leesboeken per leeftijd
- Weetboeken
- Strips
- Kamishibai
- Boekstart
- Dvd's



te vermijden. Adresverandering, ook e-mail, moet door de gebruiker onmiddellijk worden meegedeeld aan de bibliotheek.

Wie om educatieve doeleinden werkt met bibliotheekmaterialen kan naast de gewone bibliotheekpas gratis een klaspas verkrijgen. Deze bibliotheekpassen bieden de mogelijkheid om extra materialen te lenen naast de persoonlijke bibliotheekpas.

### LENEN, VERLENGEN, TERUGBRENGEN

#### Artikel 4

De uitleningen zijn persoonlijk. De lener is verantwoordelijk voor het tijdig terugbrengen van de geleende materialen en het respecteren van de uitleentermijnen. Het geleende materiaal mag niet aan anderen worden uitgeleend. Uitleningen zijn uitsluitend mogelijk a.d.h.v. de bibliotheekpas.

#### Artikel 5

Per gebruiker (gewone bibliotheekpas) kunnen maximaal twintig materialen worden geleend, ongeacht de materiaalsoort. In bibliotheken met een speeltheek kunnen bijkomend twee spelmaterialen uitgeleend worden.

Op klaspassen kunnen maximaal dertig materialen worden uitgeleend.

#### Artikel 6

De uitleentermijn voor alle materialen ingeschreven op een gewone bibliotheekpas bedraagt drie weken.

Voor materialen ingeschreven op klaspassen bedraagt de uitleentermijn zes weken.

De uitleentermijn voor sprinter-collecties bedraagt één week.

#### Artikel 7

Een verlenging van de uitleentermijn is steeds mogelijk behalve voor

- gereserveerde materialen.
- materialen die behoren tot sprinter-collecties.
- materialen ingeschreven op een klaspas.
- materialen die verkregen zijn via het interbibliothecaire bruikleenverkeer (met uitzondering van toestemming van de uitlenende bibliotheek).
- materialen waarvan de maximale aantal verlengingen (tweemaal) bereikt is.

# Reglement

Tot de Maldegemse bibliotheek horen de bibliotheek van Maldegem en de bibliotheek van Adegem. Dit gebruiksreglement wordt aangevuld met een gemeentelijk retributiereglement.

## MISSIE

### Artikel 1

De bibliotheek is vrij toegankelijk voor iedereen. De collecties, de dienstverlening en de activiteiten worden in een geest van objectiviteit aangepast aan al de behoeften aan kennis, cultuur, informatie, ontmoeting en ontspanning van de gehele bevolking, ter bevordering van de zelfredzaamheid en de persoonlijke ontwikkeling van de burgers.

## OPENINGSUREN

### Artikel 2

De openingsuren zijn de volgende :

- Hoofdbibliotheek Maldegem: maandag-vrijdag: 10h.-13h., 15h.-18h30., zaterdag: 9h.-12h.
- Uitleenpost Adegem: dinsdag & donderdag: 15h30-17h30, zaterdag: 10h.-12h.

Bibliotheekwebsite

maldegem.bibliotheek.be

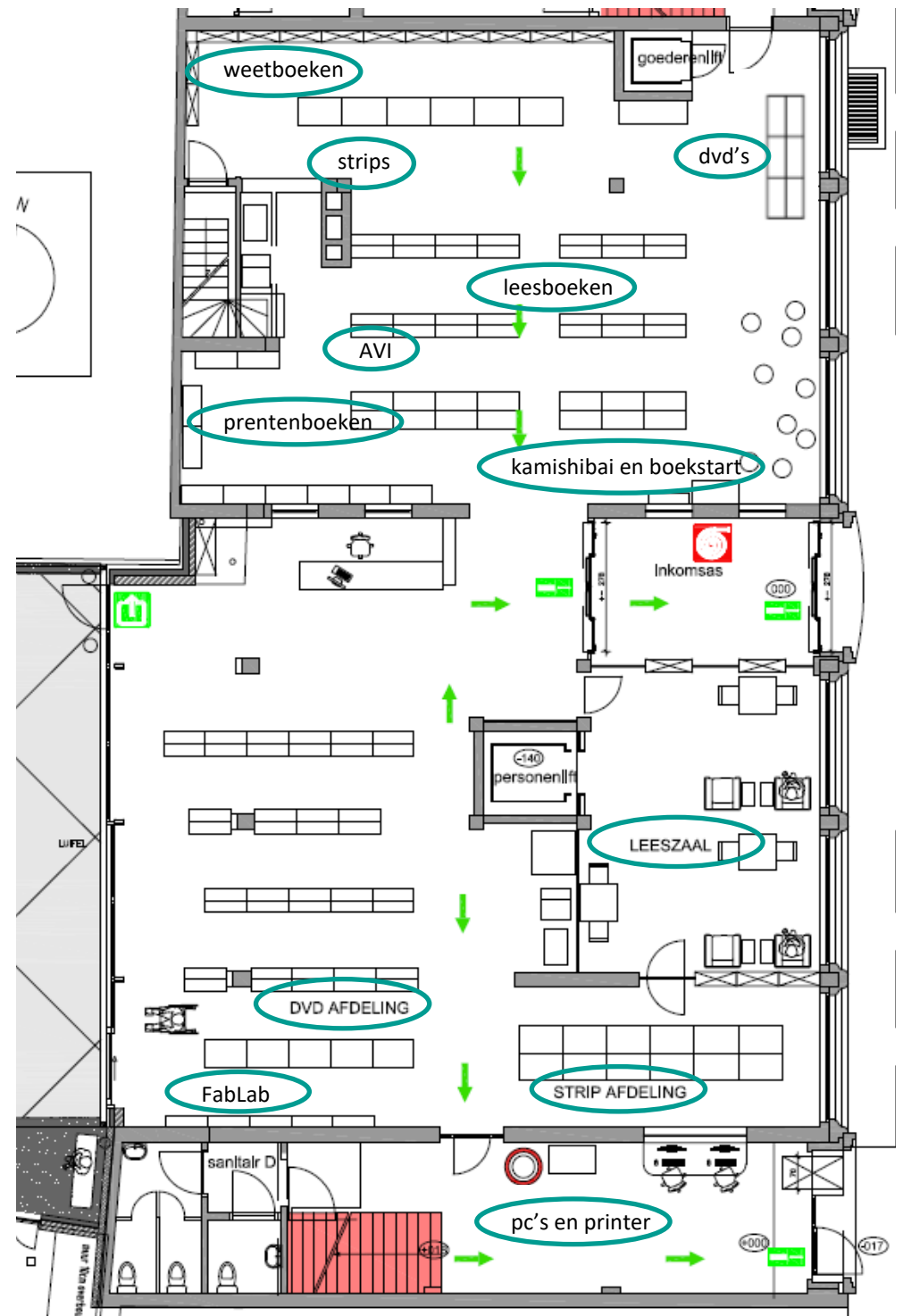
## INSCHRIJVINGEN

### Artikel 3

De inschrijving is gratis voor iedereen.

Men wordt ingeschreven op vertoon van het identiteitsbewijs. De elektronische identiteitskaart geldt als bibliotheekpas. Indien geen elektronische identiteitskaart kan gebruikt worden, ontvangt men een bibliotheekpas.

Bij verlies van de bibliotheekpas of elektronische identiteitskaart dient men onmiddellijk de bibliotheek te verwittigen om misbruik van het verloren pasje



# 1e verdieping

## Volwassenen

- Nederlandstalige romans
- Anderstalige romans
- Adolescentenromans
- Grootletterboeken
- Luisterboeken
- Informatieve boeken:
  - thematisch geordend
  - numeriek geordend
- Tijdschriften
- Fiets- en wandelkaarten
- Reisgidsen
- Dwarsliggers
- Aanwinsten
- ...

