



Maldegem – Aansluiting Vossenhol

11 oktober 2022

Sophie Coene



Verloop van de avond

- **Wie?**
- **De werken – Wat en waar?**
- **Fasering en wegomlegging**
- **De werkwijze**
- **Praktische zaken:**
 - **Impact op het dagelijks leven**
 - **Veiligheid op de werf**
- **Resultaat**
- **Vragenronde**



Wie zijn wij?



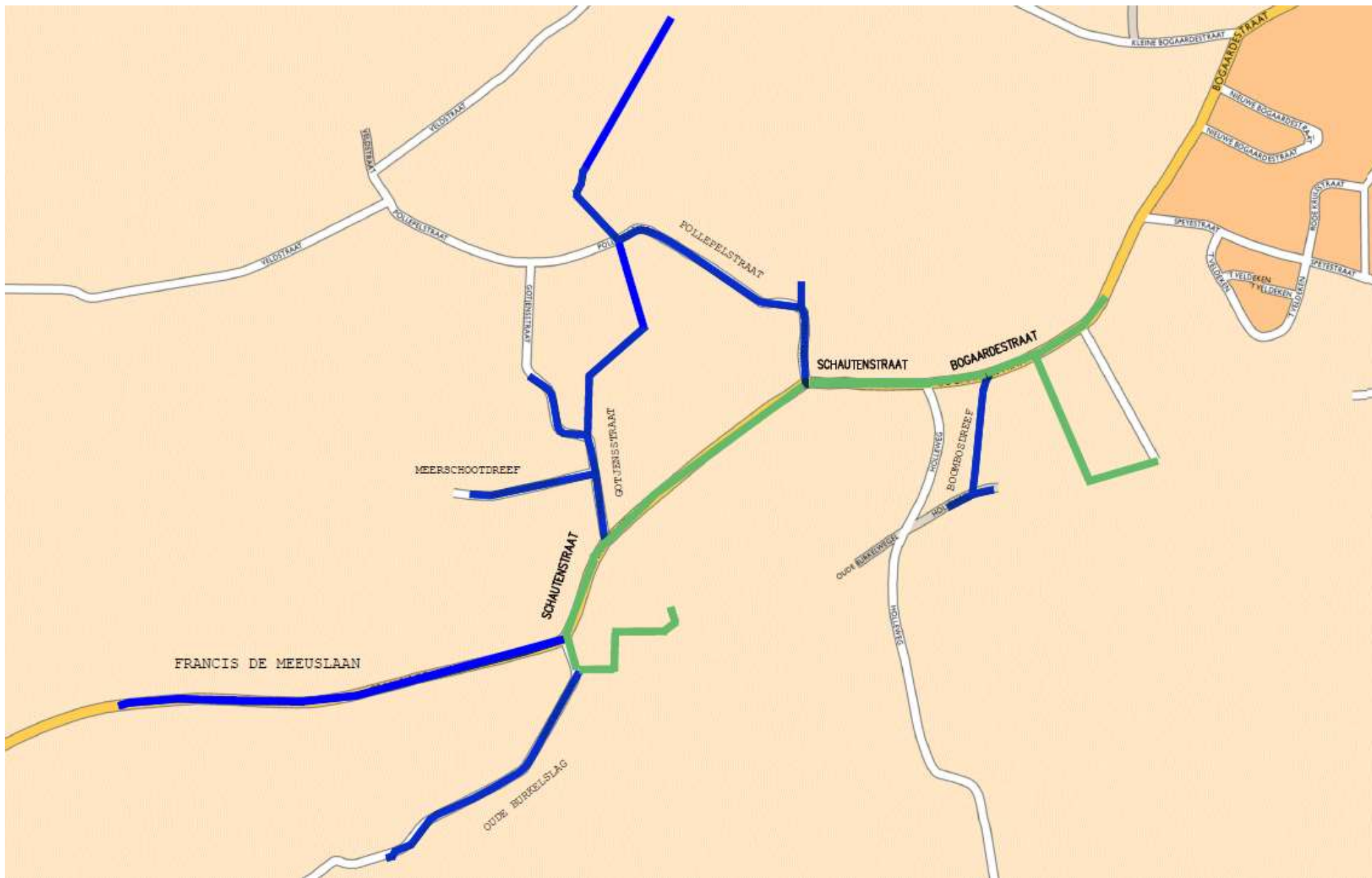


De werken

Sophie Coene



De werken



Regenwater en afvalwater scheiden tot op huisniveau



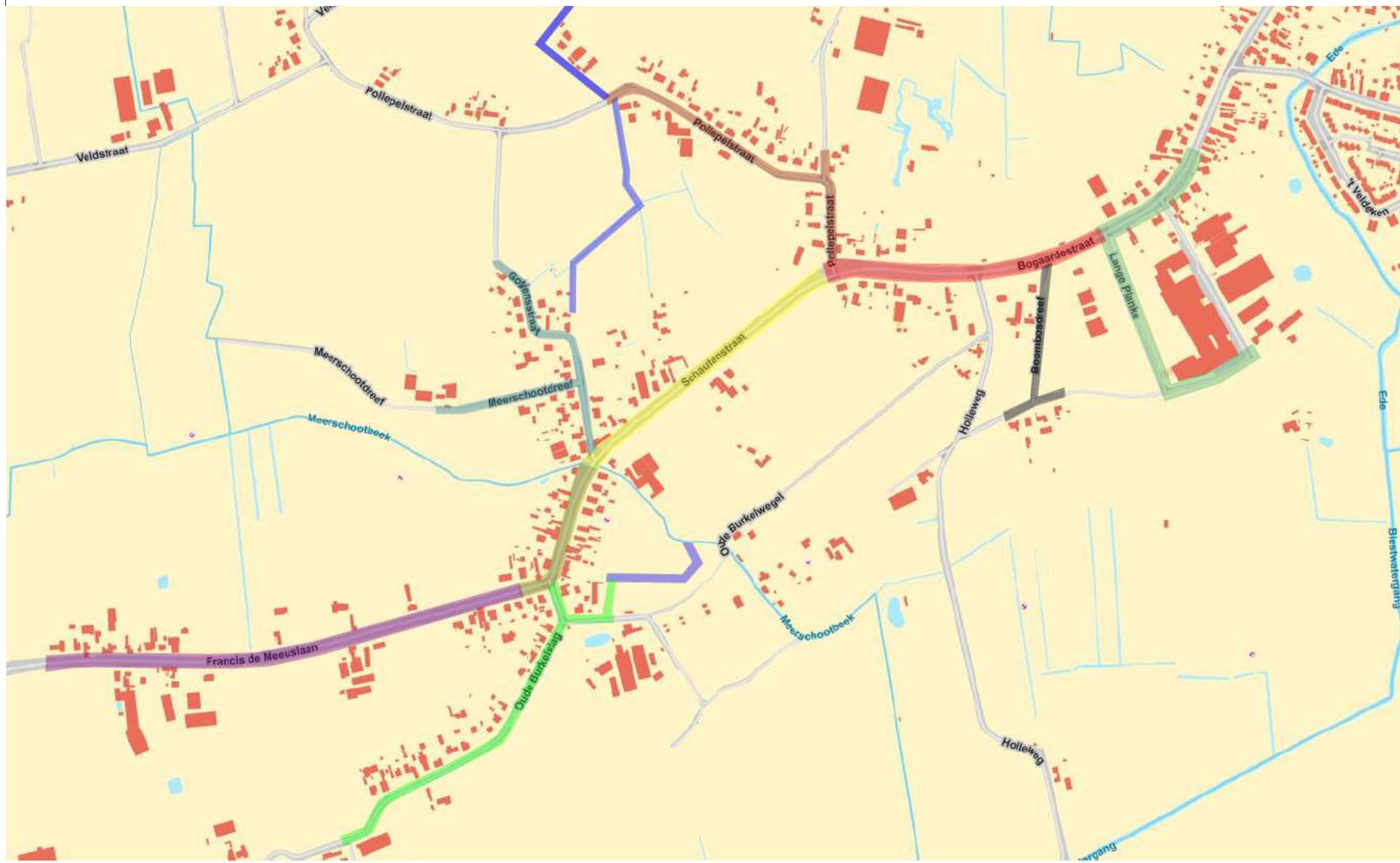


Fasering en wegomlegging

Sophie Coene



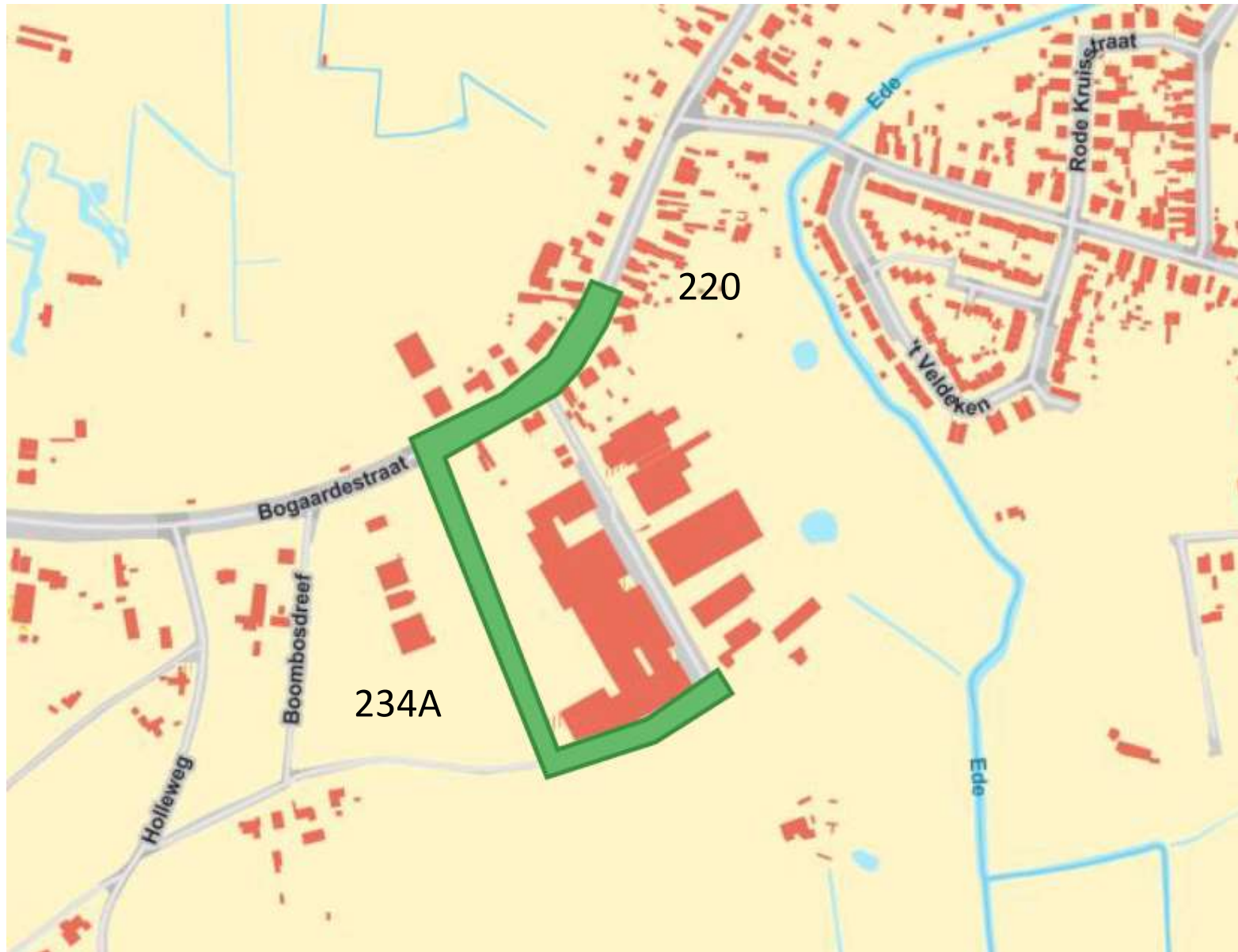
Fasering overzichtsplan



Wegomlegging



Fase 1
7 november 2022 tot
februari 2023



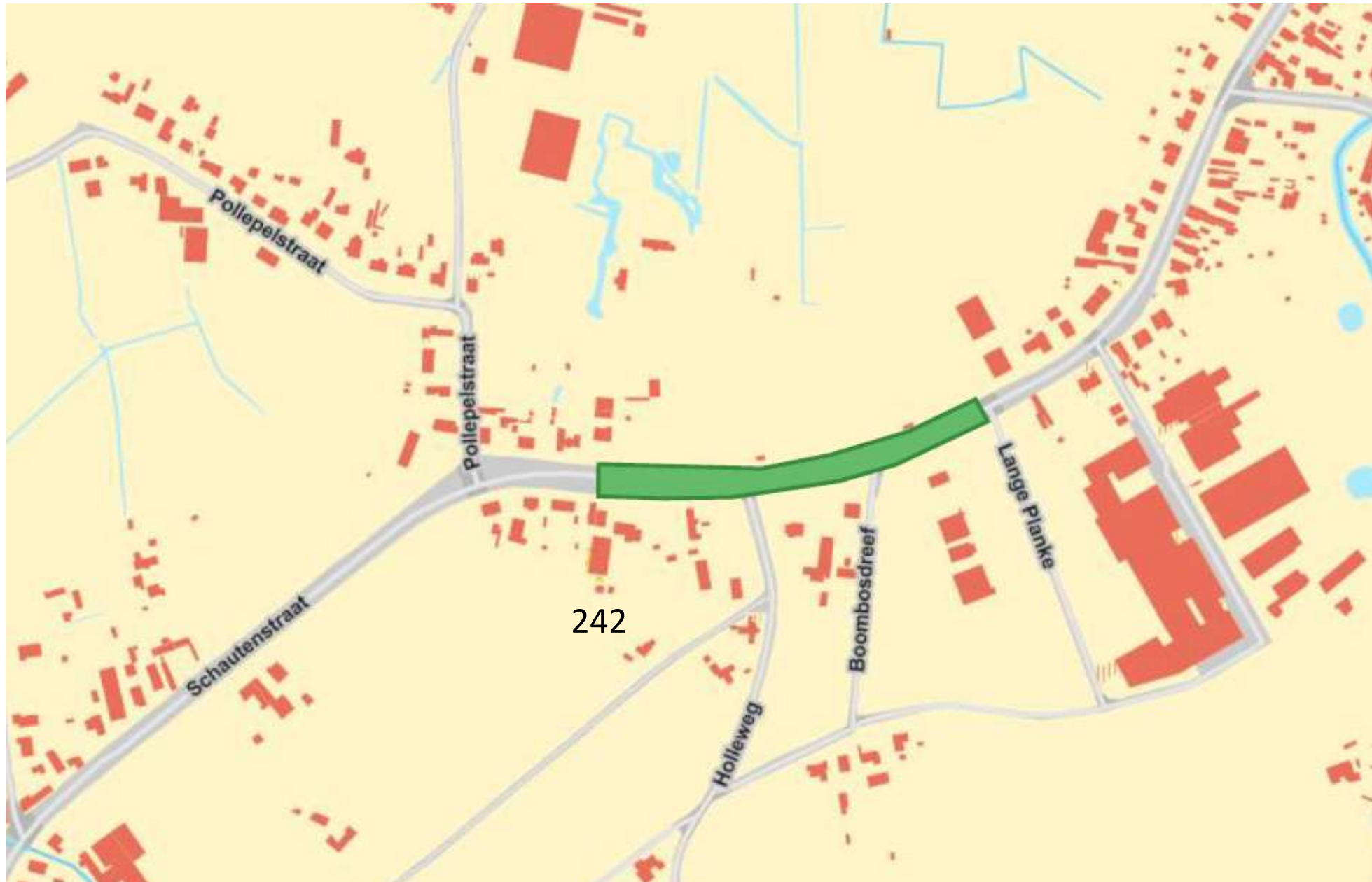
Wegomlegging



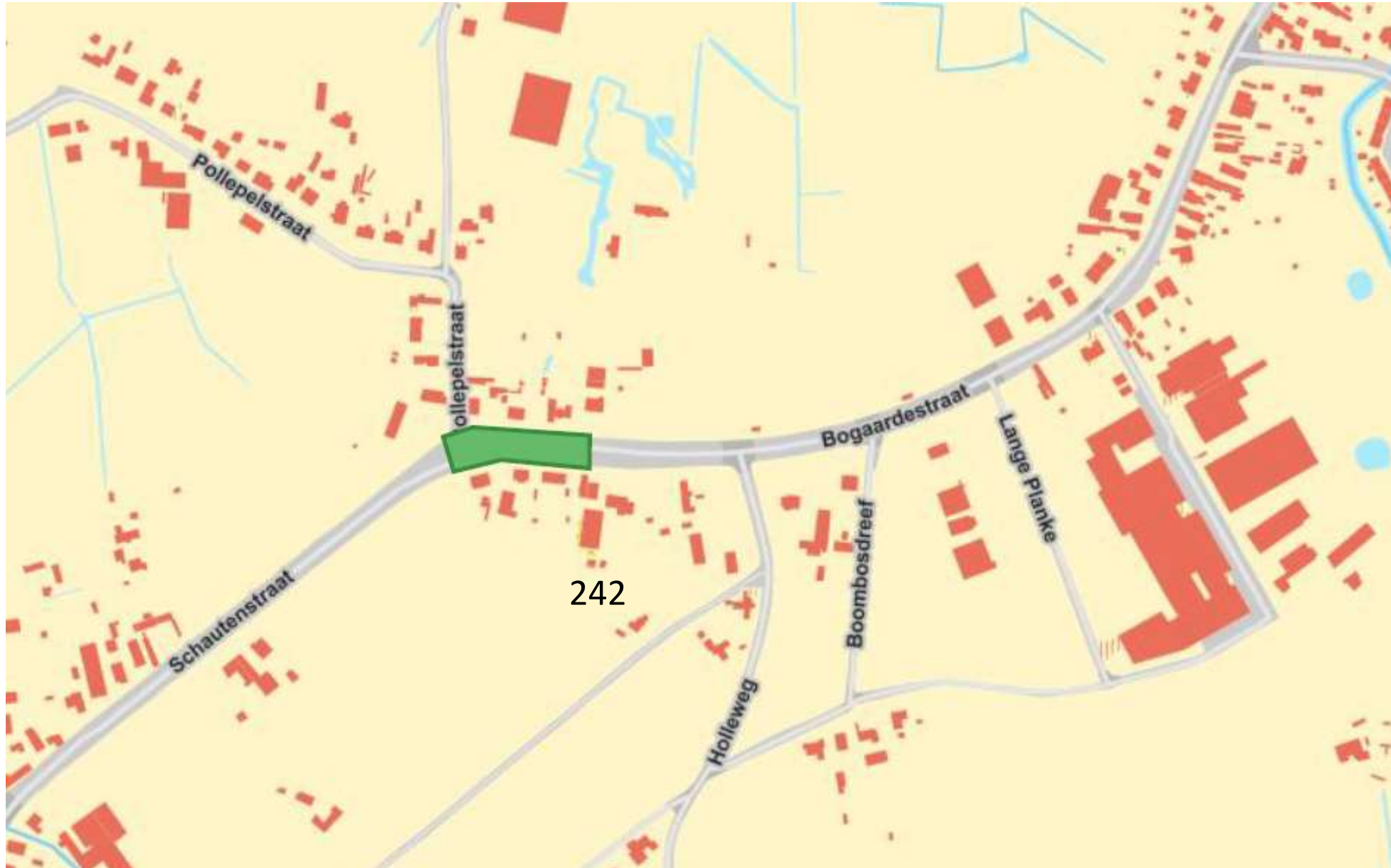
Fase 2 Gesplitst in fase 2A en fase 2B



Fase 2A
februari 2023
tem april 2023



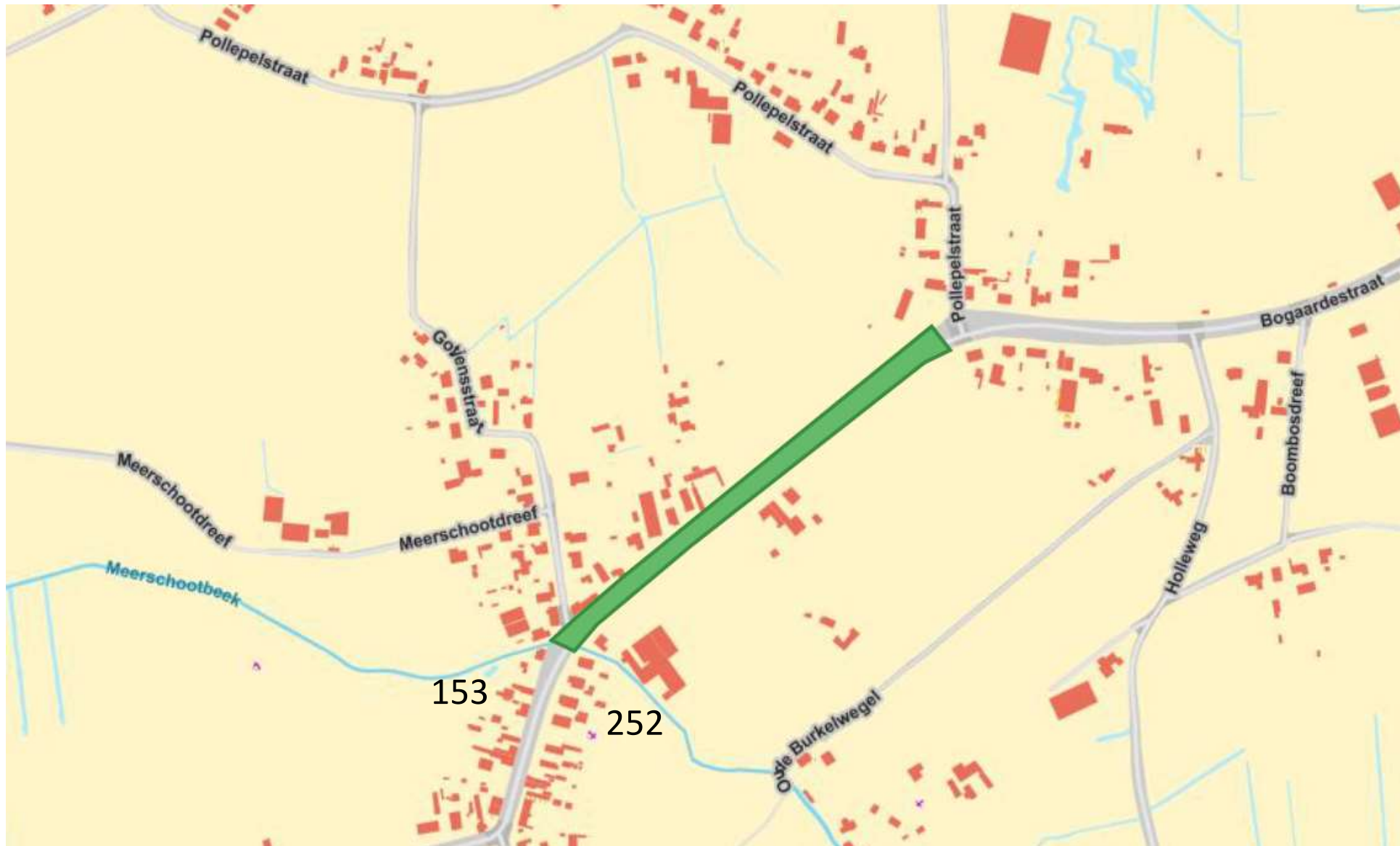
Fase 2B
april 2023 tot
juni 2023



Wegomlegging



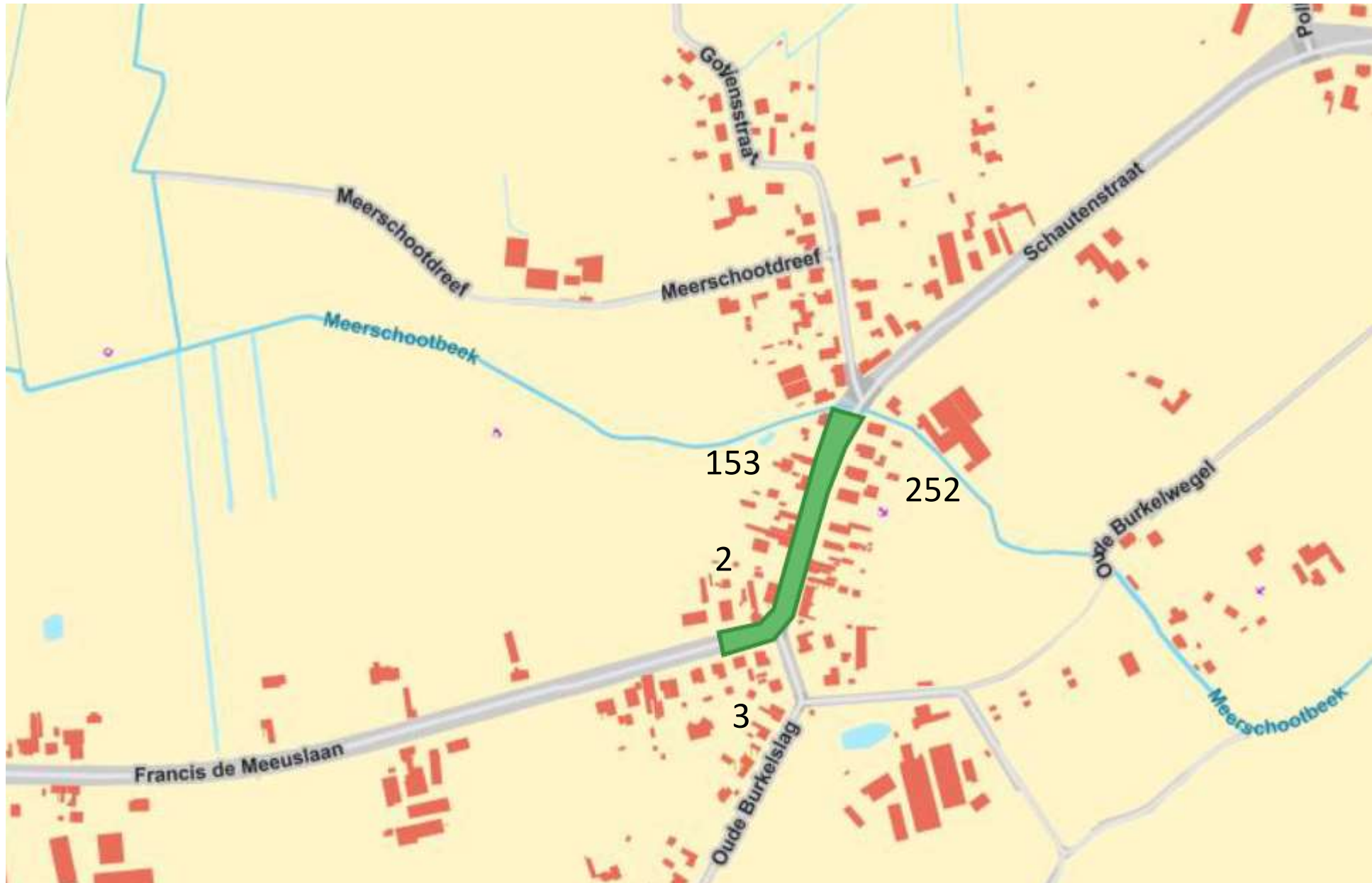
Fase 3
juni 2023 tem
oktober 2023



Wegomlegging



Fase 4
oktober 2023 tot
januari 2024



Wegomlegging



Fase 9
oktober 2023 tot
maart 2024



Fase 5 Gesplitst in fase 5A, 5B en 5C



Fase 5A
februari 2024 tot
maart 2024



Fase 5B
maart 2024 tot
mei 2024

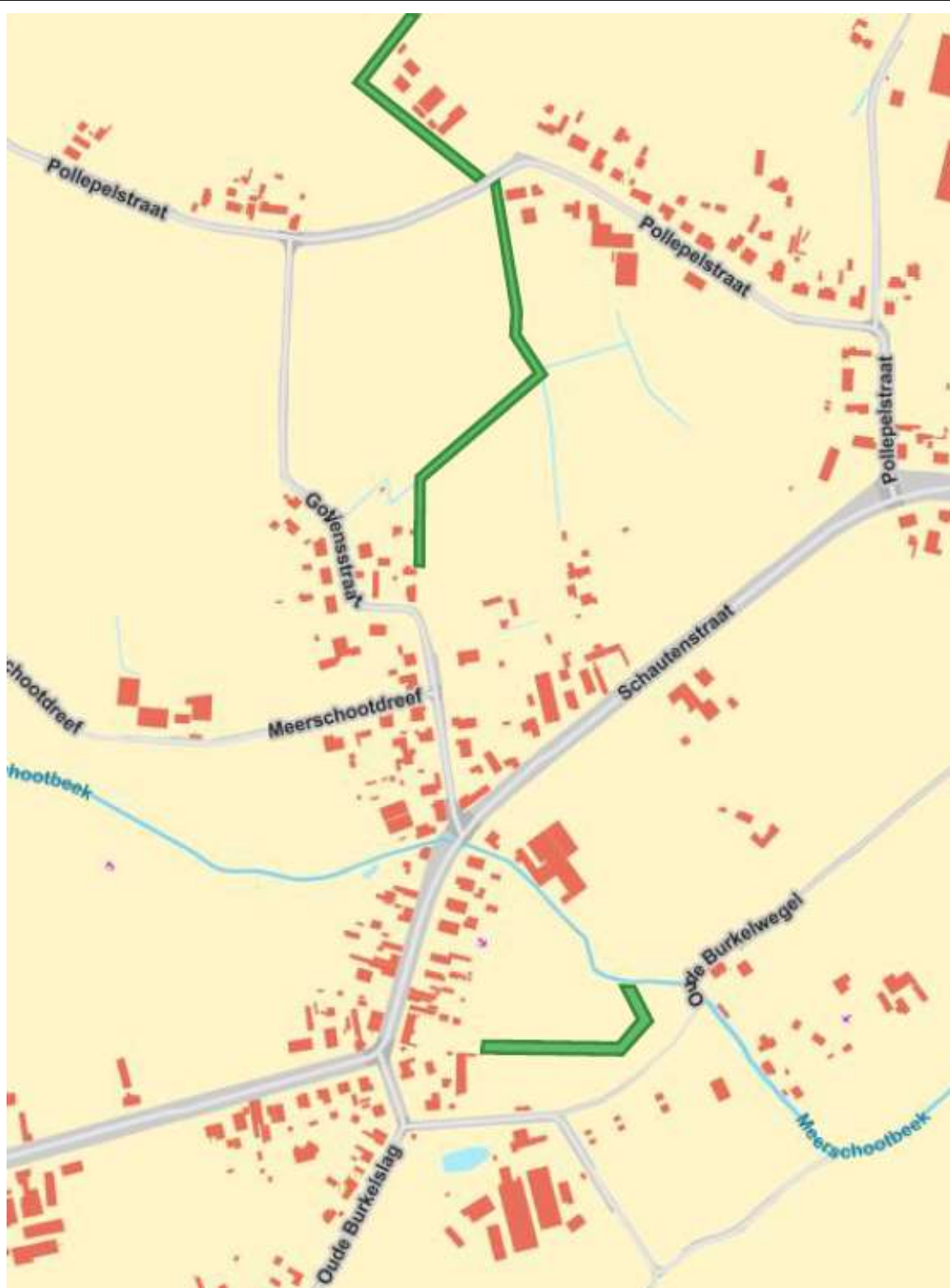


Fase 5C
mei 2024 tot
augustus 2024



Wegomlegging





Fase 6
april 2024 tem juli
2024



Fase 7
augustus 2024 tot
oktober 2024



Fase 8
oktober 2024 tot
januari 2025



Fase 10 vrije fase





De werkwijze

Sophie Coene



De werkwijze



De werkwijze



De werkwijze



De werkwijze



De werkwijze



De werkwijze



De werkwijze



De werkwijze





Praktische zaken



Impact op het dagelijks leven



Jouw
veiligheid
op
onze werf



Achter elke hoek schuilt gevaar



Spelregels veiligheid



- ✓ Respecteer de werfsignalisatie en verkeersregels
 - ✓ Kijk uit voor putten, obstakels en werfverkeer
 - ✓ Maak altijd oogcontact met de vrachtwagenchauffeur of kraanbestuurder
 - ✓ Val op met een geel hesje
 - ✓ GSM en oortjes? Niet op een werf!
 - ✓ Meld gerust onveilige situaties
- **Meer veiligheid: daar werken we samen aan!**

Elkaar helpen



Resultaat



Resultaat





Vragen?



Vragen?

